



Email Protection

Sécurité et filtrage des e-mails par le Cloud



85 % DES E-MAILS REÇUS PAR LES ENTREPRISES SONT INFECTÉS ET/OU CONSTITUENT DU SPAM

Une mauvaise protection de la sécurité des e-mails peut conduire à des temps de réponse prohibitifs, des pannes du serveur de messagerie, une indisponibilité du réseau, des pertes de productivité et une perturbation des activités de l'entreprise. Les campagnes de marketing de masse par e-mails peuvent nuire à la réputation d'une entreprise.



Email Protection ne requiert aucune infrastructure client. Toutes les opérations s'effectuent sur le Cloud.



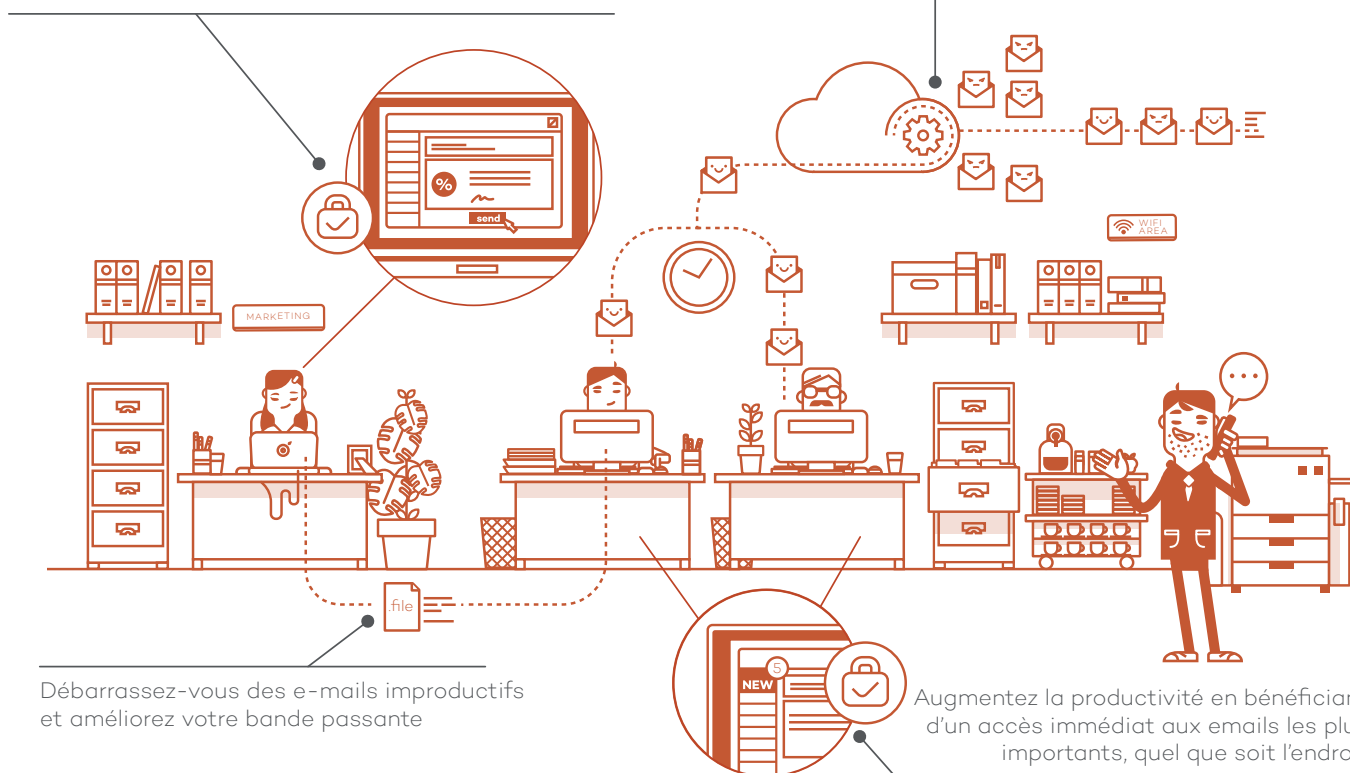
Email Protection offre une protection immédiate et performante contre les virus et le spam, grâce à des analyses effectuées en temps réel sur les serveurs de Panda Security.



Email Protection est très simple d'utilisation. La configuration du service et sa console Web assurent une opérabilité totale dès que le produit a été installé.

Lancez vos campagnes marketing en toute sérénité avec la garantie que vos serveurs de messagerie ne seront jamais placés en liste noire.

Éliminez le spam et les messages malveillants avec notre service de filtrage en mode cloud



Débarassez-vous des e-mails improductifs et améliorez votre bande passante

Augmentez la productivité en bénéficiant d'un accès immédiat aux emails les plus importants, quel que soit l'endroit

ADMINISTRATION SIMPLE

Email Protection permet aux administrateurs de configurer des profils de sécurité par utilisateur, par entreprise ou par domaine. Sa console Web est accessible partout et à tout moment.

La fonction de quarantaine centralisée permet aux administrateurs d'effectuer des actions de masse sur les messages à partir de la liste des logs. Ils peuvent également définir des politiques d'utilisation des e-mails pour les différentes catégories d'utilisateurs.

Enfin, la solution dispose d'un moteur de règles sophistiqué permettant une gestion automatisée du courrier indésirable.

PROTECTION MAXIMALE

Email Protection inclut un puissant moteur antivirus exploitant de façon optimale les capacités de détection de notre plateforme d'Intelligence Collective.

Il comprend un système de filtres à plusieurs niveaux pour les e-mails entrants et sortants, avec plusieurs filtres de connexion, filtres antivirus et de contenu.

L'intégration de la technologie Cyren, qui inclut un antispam, une détection de virus basée sur des modèles et des listes de réputations, apporte une protection complémentaire maximale.

CONTINUITÉ D'ACTIVITÉ

Email Protection offre un accès aux e-mails et une utilisation de la messagerie sans interruption grâce à sa console d'administration Web centralisée.

En cas de défaillance du serveur de messagerie, **Email Protection** continuera à recevoir et stocker les e-mails entrants pendant une durée de quatre jours et les restituera à la remise en fonctionnement du serveur.

La fonction de sauvegarde des e-mails d' **Email Protection** stocke les messages jusqu'à 15 jours sans coût supplémentaire.

RAPPORTS ET SURVEILLANCE EN TEMPS RÉEL

Le tableau de bord d' **Email Protection** fournit aux administrateurs une vue dynamique de l'état du système et de l'activité de filtrage pour les différents créneaux horaires.

Des rapports sont accessibles aux utilisateurs et aux administrateurs, et les informations de filtrage sont envoyées aux administrateurs d'entreprise et de domaine.

PRINCIPAUX AVANTAGES

• Protection robuste

Email Protection exploite la puissance de l'Intelligence Collective pour offrir une protection proactive en temps réel à partir du Cloud, en assurant les niveaux de détection les plus élevés pour les logiciels malveillants connus et inconnus et pour les menaces ciblant le trafic de messagerie entrant et sortant.

• Coûts et consommation de ressources minimums

Disponible sous forme de service basé sur le Cloud, il ne requiert ni investissement en infrastructure ni personnel spécialisé. Il utilise des technologies spécifiques pour réduire l'utilisation des ressources et de la bande passante sans investissement préalable.

• Simplicité d'utilisation et de maintenance

La sécurité de l'entreprise peut être gérée partout et à tout moment grâce à la console Web. L'installation s'effectue facilement et les mises à jour sont automatiques et transparentes pour les utilisateurs.

• Service disponible 24h/24 et 7j/7

Les utilisateurs disposent d'un accès sécurisé et permanent à leurs e-mails via un service de Webmail, quel que soit leur moyen de connexion ou leur emplacement. L'accès aux e-mails est assuré même en cas de problème du serveur de messagerie, et les e-mails sont sauvegardés.

• Surveillance permanente totale

Le tableau de bord donne aux administrateurs une vue dynamique de l'état du système et de l'activité de filtrage pour les différents créneaux horaires. Ses rapports automatisés donnent des résumés détaillés de l'activité du réseau et permettent aux administrateurs de filtrer l'information sur demande.