

¿Cómo pueden hacerte morder el anzuelo?

Un ataque de “phishing” es una técnica que consiste en engañar al usuario para robarle información confidencial, claves de acceso, etc., haciéndole creer que está en un sitio de total confianza. Cada 30 segundos, una empresa cae en las redes del “phishing”.

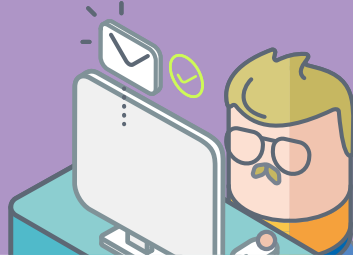


APRENDE A IDENTIFICAR LOS CORREOS SOSPECHOSOS



Utilizan nombres y adoptan la imagen de todo tipo de empresas reales para robar datos personales y de tu empresa.

VERIFICA EL ORIGEN DE TUS CORREOS ELECTRÓNICOS



Tu banco nunca te pedirá que le envíes tus claves o datos personales por correo.

REFUERZA LA CIBERSEGURIDAD DE TODOS TUS DISPOSITIVOS



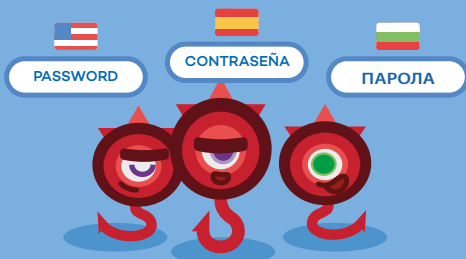
Utiliza la solución de ciberseguridad avanzada que mejor se adapte a tu empresa.

LOS DATOS CONFIDENCIALES, SÓLO EN WEBS SEGURAS



Asegúrate de que en tu empresa sólo se introducen datos confidenciales en webs seguras.

EL PHISHING SABE IDIOMAS



Los ataques no conocen fronteras y pueden llegarte en cualquier idioma.

UNA EMPRESA INFORMADA ES UNA EMPRESA SEGURA



Informa a tu empresa periódicamente sobre la evolución del malware.

No muerdas el cebo. Protege tu red corporativa con una solución capaz de detectar y bloquear los ataques avanzados más populares como el “Phishing”.

 Soluciones Panda para empresas

