

Сократите занимаемое под электронную почту пространство, защищая почтовые ящики

Электронная почта становится все более популярным инструментом для распространения информации внутри и вне компании. В результате, **объем почтовых сообщений постоянно растет**, также как и число атак всех видов, которые используют почту в качестве канала для проникновения на компьютеры через Интернет.

Не следует полагаться только на защиту, установленную на рабочих станциях, т.к. она использует большой объем ресурсов для хранения и передачи информации. Хуже всего, даже при инфицировании одной рабочей станции под риском оказывается репутация всей компании.

Компании нуждаются в полном и надежном решении безопасности для уничтожения вредоносного ПО и предотвращения нежелательного использования ресурсов

Panda Security for Sendmail – это продукт компании Panda Security, разработанный для организаций и Интернет-провайдеров, которые нуждаются в гибкой защите почтовых SMTP-шлюзов Sendmail Open Source и Sendmail Switch от вредоносных программ: вирусов, спама, шпионов, фишинга, уязвимостей, рисков безопасности и т.д.

Благодаря интерфейсу программирования приложений MilterAPI, продукт может сканировать входящие и исходящие почтовые сообщения, эффективно защищая от угроз, которые поражают периметр сети.



Основные выгоды

- Восстанавливает почту в качестве безопасного коммуникационного канала.
- Гарантирует использование ресурсов почтового сервера на обработку только продуктивного трафика, предотвращая нежелательные расходы на приобретение дополнительного аппаратного обеспечения и коммуникационной инфраструктуры.
- Уменьшает время, затрачиваемое на управление и сопровождение, т.к. автоматизирует рутинные задачи, а также адаптирует опции интерфейса и защиты к потребностям каждого администратора.

Ключевые характеристики

- Максимальная защита для электронной почты, благодаря возможности удаления инфицированных сообщений для предотвращения атаки типа "отказ в обслуживании" (DoS).
- Полная и тщательная защита от спама – легко настраивать и устанавливать.
- Высоконадежное обнаружение и гибкая настройка инспектирования аккаунтов доменов и адресов электронной почты, наличие настраиваемых системных тревог и предупреждений.
- Незаметные инкрементные обновления вирусного сигнатурного файла и системы защиты от спама.
- Централизованное и удаленное администрирование через веб-консоль или инструмент AdminSecure для администрирования и внедрения программ под Windows.
- Оптимизированная производительность антивируса, благодаря технологии сканирования в памяти.
- Интеграция с технологией последнего поколения MilterAPI для управления вредоносным контентом.

Максимальная защита для почты

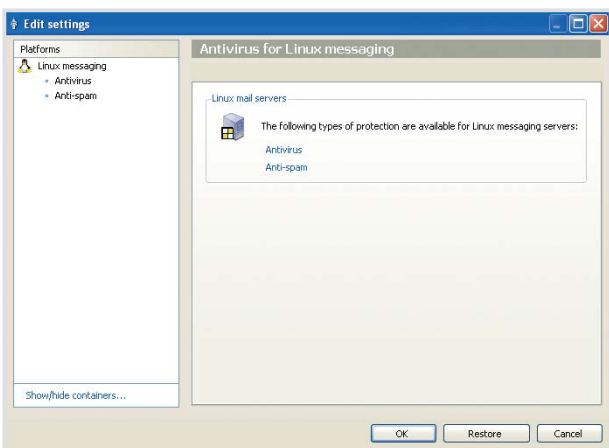
Panda for Sendmail сканирует в памяти вложения, сжатые файлы, вложенные сообщения и даже внедренные в сообщения OLE-объекты, уничтожая при этом все типы вредоносных программ, такие как **вирусы, черви, троянцы, шпионское и рекламное ПО, фишинг, дозвончики, риски безопасности и т.д.**

Panda for Sendmail не только сканирует тело текстового сообщения, но проверяет и тело HTML-сообщений и их компоненты для поиска уязвимостей и угроз.

Полная и тщательная защита от спама

Panda for Sendmail содержит усовершенствованный антиспамовый движок, основанный на **правилах, списках, сигнатурах, Байесовых алгоритмах и удаленном обучении**, что позволяет оптимизировать тщательность процесса классификации спама.

Panda for Sendmail обнаруживает мистификации и нежелательную почту, которая использует ложные NDR-сообщения. Содержащий различные уровни чувствительности, продукт позволяет включать отправителей и домены в белые и черные списки, а также дополнительно ставить в теле сообщения пометку о спама, чтобы наглядно показать пользователям характер данного письма.



Высокая надежность и конфигурирование

Усовершенствованный движок *Genetic Heuristic Engine (GHE)* в **Panda for Sendmail** обнаруживает новые угрозы и изолирует подозрительный код. Он также автоматически запрашивает анализ кода в Panda, чтобы дезинфицировать угрозы и сообщить об этом в течение нескольких часов отправителю или получателю сообщения.

Panda for Sendmail адаптируется к Вашим текущим потребностям, предоставляя возможность конфигурировать и выбирать домены и адреса электронной почты для сканирования или исключения их из сканирования, а также позволяет защите быть приоритетной, если сервер становится перегруженным.

Незаметные инкрементные обновления

Каждый час **Panda for Sendmail** обновляется автоматически без вмешательства со стороны администратора. Инкрементные обновления вирусного сигнатурного файла снижают нагрузку на Интернет-канал.

Централизованное удаленное управление

Panda for Sendmail может управляться из двух консолей управления, что облегчает процессы установки и

Panda for Sendmail можно приобрести отдельно или в составе **Panda Security for Enterprise**.

мониторинга инцидентов, а также обновлений внутри сети. В дополнение к традиционной веб-консоли управления продуктом, **Panda for Sendmail** теперь предлагает и Windows-консоль **Panda AdminSecure**.

Данный инструмент удаленного управления контролирует уровень защиты каждого почтового сервера (как и всех других решений Panda) с использованием графических отчетов, предупреждений и т.д., что позволяет предоставить в режиме реального времени глобальный взгляд на статус защиты предприятия.

Оптимизированная производительность

Инновационная разработка, примененная в продукте, поддерживает мультипроцессорные машины и сканирует все типы сжатых файлов в памяти намного быстрее, чем это делают другие антивирусные продукты, сканирующие непосредственно с жесткого диска.

Технология последнего поколения

Используя SMTP-шлюз, **Panda for Sendmail** может быть установлен непосредственно на любой Linux-сервер, совместимый с решением Panda. Для нескольких Sendmail-шлюзов можно организовать коллективный доступ к фильтру, установленному на сервере.

Благодаря интерфейсу программирования приложений для управления контентом MilterAPI, продукт отлично интегрирован в Linux-системы, что делает **Panda for Sendmail** идеальным выбором для таких платформ.

Технические требования

Процессор Pentium 200 МГц (или выше), с 64 МБ ОЗУ и 80 МБ свободного пространства на жестком диске. Операционная система для интеграции с AdminSecure или независимой установки: Red Hat 7.2, 9, Red Hat Enterprise 2.1, 3 AS/ES, 4 AS/ES, Debian 3.0, 3.1, Mandrake 9.0, 9.1, 10, Mandrake Corporate Server 4.0, Suse 8.1, 8.2, 9.0, 9.1 Professional, 9.2 Professional, Suse 9 Enterprise Server and Suse 10 Enterprise Server,

Sendmail SMTP server version 8.11.3

Веб-консоль: Internet Explorer 4.0 (или позже) или Netscape Navigator 4.6 (или позже).

Panda AdminSecure: Pentium III 800 МГц, 512 МБ ОЗУ, 512 МБ свободного пространства на жестком диске. Операционные системы: Windows NT4 SP6, 2000, XP, Vista 32 & 64 bit, Server 2003.

"Мы были глубоко поражены профессионализмом технических специалистов Panda Security при процессах внедрения антивируса."

Ши Джиян Донг, Директор офиса в Шанхае, Народный банк Китая, КНР



Посетите www.pandasecurity.com

Получите Вашу демо-версию Panda Security for Sendmail.

PANDA SECURITY | **20th** Anniversary 1990-2010