

Поддерживайте ваши корпоративные почтовые коммуникации работоспособными и эффективными

Использование электронной почты открыло доступ к информации в таком объеме, что на сегодняшний день **объем почтового трафика угрожает производительности труда сотрудников**. В наши дни работники получают огромное количество нежелательных сообщений (реклама, шутки, черви, шпионы, фишинг), которые пытаются обмануть пользователя, проникнуть на его ПК и причинить финансовый ущерб.

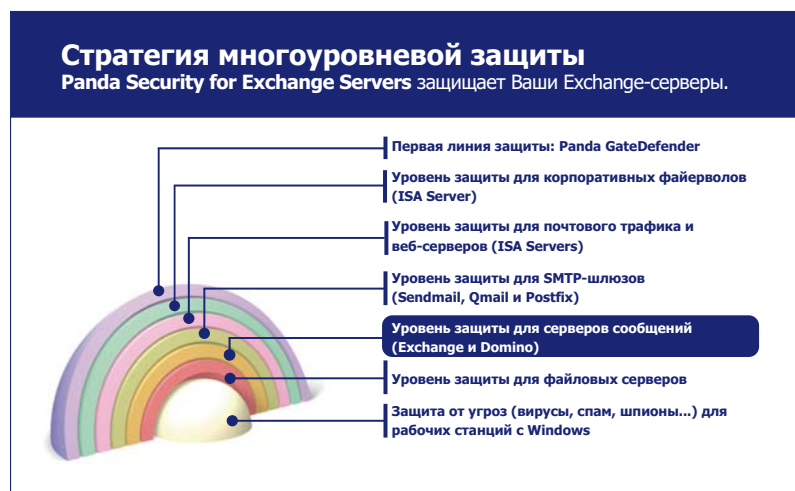
Изобилие сообщений приводит к перегрузке коммуникаций и повышенному расходу ресурсов рабочих станций. По этой причине **защита электронной почты на рабочих станциях нуждается в дополнительной системе фильтров**, которая полностью интегрирована в Microsoft Exchange Server для надежного уничтожения опасных сообщений и обеспечения эффективных почтовых коммуникаций.

Уничтожьте почтовые угрозы до их проникновения к пользователям

Panda Security for Exchange Servers высвобождает Ваш Exchange Server от излишнего трафика, генерированного "вредной" почтой, и обеспечивает чистоту входящей, исходящей и внутренней почты от вредоносных программ.

Защита от спама блокирует сообщения до того, как они достигнут почтового ящика получателя. Нежелательный контент фильтруется благодаря алгоритмам, комбинирующим широкий круг правил. Подобным образом зараженные файлы обнаруживаются эвристическим движком и отправляются на карантин.

Сканируя вложения в памяти, **Panda Security for Exchange Servers** предлагает максимальную производительность как под индивидуальными инсталляциями, так и в кластерах Exchange Server. **Panda Security for Exchange Servers** предоставляет наиболее полную функциональность для Exchange Server 5.5, 2000, 2003 и 2007. Продукт также интегрируется в антиспамовую инфраструктуру Exchange Server.



Основные выгоды

- Настраиваемые политики безопасности помогают защитить **корпоративный имидж**, **исключить** ситуации **нарушения** политик, предотвратить промышленный шпионаж, кражу регистрационных данных и пр.
- **Увеличивает производительность** администратора и конечного пользователя.
- **Максимизирует безопасность** почтовых коммуникаций, предотвращая распространение инфекций.

Ключевые характеристики

- **Полная интегрированная защита** от всех типов вирусов, угроз и вторжений, которые проникают в системы по электронной почте.
- **Защита от спама** для всех версий Exchange, предотвращая попадание нежелательной почты в почтовые ящики.
- **Исчерпывающая фильтрация контента** для превентивной блокировки вирусов и спама во входящей и исходящей почте.
- Полностью **автоматические обновления** вирусного сигнатурного файла **каждый час**.
- **Оптимизированное сканирование в памяти и лечение** в любом протоколе и для всех папок.
- **Целостная интеграция** в окружение Exchange.
- **Централизованное и удаленное администрирование** с помощью Panda AdminSecure.
- **Масштабируемость и высокая работоспособность** для крупных корпоративных сетей.

Полная интегрированная защита от всех типов угроз

Panda for Exchange блокирует угрозы, которые пытаются проникнуть по электронной почте: вирусы, черви, троянцы, фишинг, шпионское и рекламное ПО, дозвончики, кража регистрационных данных, шутки, хакерские утилиты и пр.

Для предотвращения распространения инфекций через электронную почту, **Panda for Exchange** использует многостороннее обнаружение вредоносных программ и современный механизм лечения. Продукт усилен новым эвристическим сканером, который блокирует и обнаруживает неизвестные вирусы с помощью статистического анализа и нейтрализует подозрительные сообщения.

Panda for Exchange также позволяет сканировать почту "в пути".

Эффективная защита от спама

Модуль антиспама идентифицирует, блокирует и обезвреживает спам до его попадания в почтовые ящики.

Используя свыше 300000 антиспамовых алгоритмов и мультифункциональных техник (правила, эвристика, Байес, списки и удаленное обучение), новый движок предоставляет надежный и эффективный способ борьбы со спамом. Также можно установить максимальное число получателей сообщения для предотвращения массивных атак.

Исчерпывающий контент-фильтр

Panda for Exchange фильтрует контент по отправителю, получателю, теме сообщения или его содержанию. Для максимальной эффективности и надежности продукт содержит мастер для комбинации дополнительных переменных (имя, расширение, размер, защита паролем, опасные MIME типы ...).

Как результат, **Panda for Exchange** фильтрует все типы контента без угрозы перегрузки почтовых коммуникаций.

Автоматические ежедневные обновления

Panda for Exchange обновляется автоматически, по меньшей мере раз в час. Обновления являются инкрементными, загружающие файл с теми сигнатурами, которые появились после последнего обновления. В случае вирусной тревоги сигнатурный файл может быть обновлен незамедлительно для того, чтобы оперативно найти и закрыть дыру безопасности.

Оптимизированное сканирование и лечение

Технология VirtualFile сканирует все файлы в памяти значительно быстрее, чем если бы сканирование осуществлялось с жесткого диска.

Panda for Exchange также проверяет все сообщения в протоколах MAPI, POP3, IMAP или SMTP и способен усиливать сканирование HTML-кода для обнаружения уязвимостей, вредоносного кода или фильтрующихся элементов внутри вложенного HTML-файла.

Целостная интеграция во все окружения Exchange

Panda for Exchange полностью кластерная система, которая поддерживает 64-битные микропроцессоры, гарантируя соответствие требованиям по производительности и надежности.

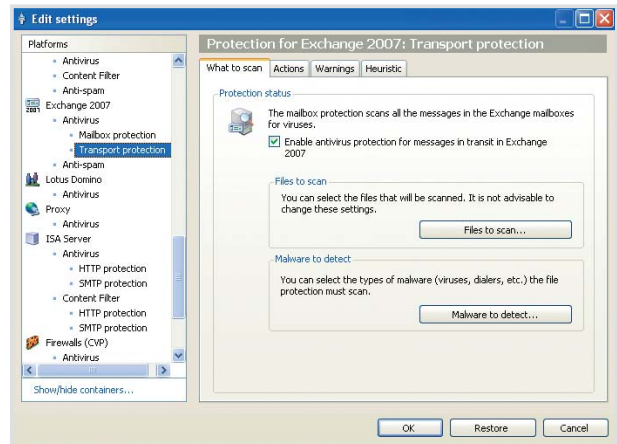
Panda for Exchange целостно интегрируется со всеми версиями Exchange-платформ, используя технологию вирусного сканирования VSAPI и антиспам-систему SCL (Spam Confidence Level) Exchange Server 2003.

Panda for Exchange предлагает целостную интеграцию с Exchange 2007, чтобы каждая серверная роль в Exchange 2007 (edge, hub, mailbox) была защищена самым подходящим способом.

Panda for Exchange можно приобрести отдельно или в составе **Panda Security for Business** или **Panda Security for Enterprise**.

Удаленное, централизованное управление

Panda for Exchange управляется централизованно через консоль **Panda AdminSecure**, которая предлагает в режиме реального времени полную систему графической отчетности, показателей рисков и предупреждений.



Высокая масштабируемость и работоспособность

Panda AdminSecure предлагает многосторонние отчеты для удаленного управления и обновления Exchange-серверов через WAN-соединения. Сканирующий движок UltraFast предлагает максимальную производительность и оптимизирован так, чтобы предоставлять круглосуточную защиту для вашего почтового трафика.

Технические требования

Консоль Panda AdminSecure

Pentium II 266 МГц и выше.

ОЗУ: 140 МБ.

Жесткий диск: 140 МБ.

Internet Explorer 5.5.

Windows Installer 2.0.

Операционные системы: Windows 2000 / XP / XP 64-bits, Windows NT4 SP6 и Terminal Server, Windows 2000 Server SBS, Windows Server 2003 Enterprise Edition/SBS/R2, Windows Server 64-bits, Windows Vista 32-bits/64-bits, Windows Server 2008 (32 и 64 bits).

Panda Security для Exchange

Exchange Server 200/2003

Pentium II 500 МГц или выше.

Минимальный ОЗУ: 512 МБ для 2000 1 Гб для 2003.

Свободный объем жесткого диска: 200 МБ.

Операционная система: Windows 2000 Server (SP3)? 2000 Advanced Server, Windows Server 2003 Enterprise Edition SP1 Server 2003 R2.

Приложения: Microsoft Exchange Server 2000 SP1 или позже, включая cluster, Exchange Server 2003 SP1 или выше.

Exchange Server 2007

Intel processor с Intel Extended Memory 64 или AMD с платформами AMD64.

ОЗУ: 2 Гб минимум.

Жесткий диск 250 МБ.

Операционная система: Windows Server 2003 x64 или Windows Server R2 x64, Windows Server 2008 (Exchange 2007 SP1).

Приложения: Microsoft Exchange Server 2007 b Exchange 2007 c SP1.

"Включение возможности контент-фильтрации в Panda Antivirus for Exchange 2000 через новый Virus Scanning API (VSAPI) – это отличный способ защиты инфраструктур сообщений."

Кевин МакКуистон, Продукт-менеджер, Microsoft Exchange Group. США.

Сертификаты Panda Security



Посетите www.pandasecurity.com

Получите Вашу демо-версию Panda Security for Exchange Servers.

PANDA | 20th Anniversary
SECURITY 1990-2010