

¿Cómo mantener la utilidad del correo electrónico como mecanismo de comunicación en su empresa?

El uso del correo electrónico ha democratizado el acceso a la información. Pero el incremento exponencial del **volumen de mensajes se ha convertido en una traba, que amenaza el rendimiento** de los trabajadores. Éstos reciben numerosas comunicaciones no solicitadas (publicidad, spam, bromas, gusanos, spyware, phishing, hoax...) que tratan de engañar al usuario para propagarse y obtener beneficios.

Este exceso de mensajes también sobrecarga inútilmente las comunicaciones y consume recursos en los puestos de trabajo. Por tanto, **hay que complementar la protección del correo en cada estación de trabajo** con un sistema de filtrado perfectamente integrado con Microsoft Exchange Server, para eliminar de forma infalible estos mensajes peligrosos y asegurar la efectividad del correo.

Elimine las amenazas del correo electrónico antes de que alcancen a los usuarios

Panda Security for Exchange Servers libera a su servidor Exchange de la sobrecarga de tráfico generada por los mensajes no solicitados, asegurando que el correo electrónico (entrante, saliente e interno) de su compañía está libre de malware.

La protección antispam bloquea los mensajes entrantes antes de llegar a los buzones de sus destinatarios y los contenidos ofensivos son filtrados mediante un intuitivo asistente, que combina todo tipo de reglas. Además, los archivos sospechosos son detectados por el heurístico y enviados a cuarentena.

Con **Panda for Exchange** se logra el máximo rendimiento, tanto en instalaciones independientes como en instalaciones de Exchange Server en cluster, ya que los archivos adjuntos son analizados en memoria. **Panda for Exchange** ofrece una funcionalidad completa para Exchange Server 2000, 2003 y 2007. También, se integra en la infraestructura antispam de Exchange Server.

Estrategia de protección preventiva por capas

Panda for Exchange protege los servidores de mensajería de su empresa.



Beneficios Principales

- Protege la **buena imagen** de la empresa y evita el **pago de multas** por incumplimiento de leyes reguladoras, el **espionaje empresarial**, el robo de datos, etc. al ofrecer la posibilidad de establecer políticas de seguridad.
- **Aumenta la productividad** de los usuarios finales y administradores de la red.
- **Maximiza la seguridad** de las comunicaciones vía correo electrónico porque evita la propagación de infecciones.

Características Clave

- **Protección completa e integrada** contra todo tipo de malware (virus, hoax, spyware, etc.) e intrusos que utilizan el correo electrónico como vía de penetración.
- **Eficiente protección antispam** para diferentes versiones de Exchange, que bloquea el correo no solicitado antes de llegar a los buzones.
- **Exhaustivo filtrado de contenidos** para el bloqueo preventivo de malware y spam, tanto en el correo electrónico de entrada, como en el de salida.
- **Actualizaciones automáticas cada hora** del Archivo de Identificadores de Malware.
- **Óptimo análisis y desinfección** de virus en memoria, bajo cualquier protocolo y para todas las carpetas.
- **Elevada integración** con todos los entornos Exchange, incluso en su configuración en cluster.
- **Administración centralizada** y remota a través de Panda AdminSecure.
- **Alta escalabilidad y disponibilidad** para grandes redes corporativas.

Protección completa e integrada contra todo tipo de amenazas

Panda for Exchange detiene las amenazas que penetran mediante correo electrónico como virus, gusanos, troyanos, programas espía, adware, robos de identidad, dialers, jokes, hoax y herramientas de hacking.

Panda for Exchange cuenta con un versátil motor de detección y desinfección de malware, complementado con su nuevo motor heurístico. Éste detecta malware de nueva aparición mediante un análisis estadístico de patrones y neutraliza el mensaje sospechoso en cuarentena.

Además, Panda for Exchange ofrece análisis de correo en tránsito.

Eficiente protección antispam

Su módulo antispam identifica, bloquea y destruye el correo no solicitado antes de su llegada a los buzones.

Este nuevo motor, con más de 300.000 algoritmos antispam y técnicas multifunción (reglas, heurístico, bayesianos, listas y aprendizaje remoto), frena el spam de forma fiable. Además, puede filtrar el número máximo de destinatarios para prevenir ataques masivos.

Exhaustivo filtrado de contenidos

Panda for Exchange filtra los contenidos por remitente, destinatario, asunto y texto del mensaje. Para alcanzar un filtrado aún más efectivo y versátil, cuenta con un asistente que combina variables adicionales: nombre, extensión, tamaño, protección por contraseña, tipos MIME peligrosos...

Como resultado, **Panda for Exchange** filtra todo tipo de contenido sin saturar las comunicaciones del servidor (Exchange 2000, 2003 y 2007)

Actualizaciones automáticas cada hora

Panda for Exchange se actualiza automáticamente, cada hora y de forma incremental, descargándose sólo el archivo con las firmas aparecidas desde la última actualización. En caso de alerta vírica, dicho archivo se puede parchear inmediatamente, para detectar el *exploit* y reducir aún más la ventana de riesgo.

Óptimo análisis y desinfección

La tecnología *VirtualFile* de Panda analiza todos los ficheros en memoria, permitiendo un análisis más rápido, ya que no es necesario copiar los archivos al disco.

Panda for Exchange vigila los mensajes que utilizan los protocolos MAPI, POP3, IMAP y SMTP. Además, puede profundizar en su análisis del código HTML para localizar vulnerabilidades, malware o elementos a filtrar, dentro de los componentes del archivo HTML adjunto.

Elevada integración con todos los entornos Exchange

Panda for Exchange es compatible con microprocesadores de 64 bits e instalaciones en cluster, lo que garantiza la inversión realizada y los requisitos de rendimiento y fiabilidad.

Panda for Exchange se integra perfectamente con todas las versiones Exchange, utilizando la tecnología de análisis de virus VSAPI y el sistema antispam SCL (Spam Confidence Level) de Microsoft Exchange Server 2003.

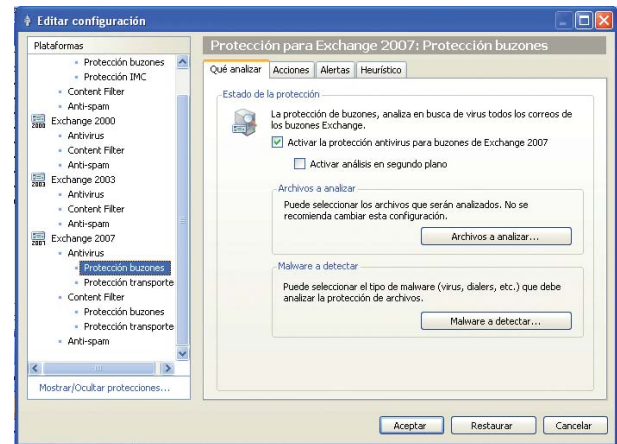
La integración de **Panda for Exchange** con Exchange 2007 es única, ya que cada Server Role de Exchange 2007 (Edge, HUB, Mailbox) es protegido de manera más apropiada.

Administración centralizada y remota

Panda for Exchange se gestiona de forma centralizada mediante

Recuerde que **Panda for Exchange** se puede adquirir de forma independiente o integrado en **Panda Security for Business** o **Panda Security for Enterprise**.

Panda AdminSecure. Esta herramienta de gestión incluye un completo sistema de informes gráficos, vistas, resultados para medir el riesgo y alertas de infecciones en tiempo real.



Alta escalabilidad y disponibilidad

AdminSecure permite la gestión remota y la actualización de los servidores Exchange a través de redes WAN. Su motor de análisis *UltraFast*, de alto rendimiento, ha sido optimizado para dotar a su correo de una protección non-stop.

Requerimientos técnicos

Panda AdminSecure Console

Pentium II 266 MHz o superior.
RAM: 140MB.
Disco duro: 140MB.
Internet Explorer 5.5.
Windows installer 2.0.

Sistemas operativos: Windows 2000 / XP / XP 64 bits, Windows NT4 SP6 y Terminal Server, Windows 2000 Server SBS, Windows Server 2003 Enterprise Edition/SBS/R2, Windows Server 64-bit, Windows Vista 32 bits/64 bits, Windows Server 2008 (32 y 64 bits).

Panda Security for Exchange

Exchange Server 2000/2003
Pentium II 500MHz o superior.
RAM: 512MB para 2000 y 1GB para 2003.
Disco duro: 200MB.

Sistemas operativos (2000): Windows 2000 Server (SP3), 2000 Advanced Server, Windows Server 2003 Enterprise Edition SP1 Server 2003 R2.
Aplicaciones: Microsoft Exchange Server 2000 SP1, incluyendo cluster, Exchange Server 2003 SP1.

Exchange Server 2007

Procesador Intel con Intel Extended Memory 64 o AMD con plataformas AMD64.
RAM: 2GB mínimo.
Disco duro: 250MB.

Sistemas operativos: Windows Server 2003 x64 o Windows Server 2003 R2 x64, Windows Server 2008 (Exchange 2007 SP1).

Aplicaciones: Microsoft Exchange Server 2007 y Exchange 2007 con SP1.

"La incorporación del filtrado de contenidos y de propiedades de antivirus a Panda Antivirus para Exchange 2000 mediante el nuevo Virus Scanning API (VSAPI) es un excelente método de protección de las infraestructuras para mensajería."
Kevin McCuiston. Product Manager. Microsoft Exchange Group. USA.

Certificaciones Panda Security

