

¡Importante! Por favor, consulta con detenimiento la sección **Activar servicios** de esta guía. Es vital para poder mantener protegido tu PC.

Panda

Internet Security

**MEGA
DETECCIÓN**

2008

Guía rápida de instalación



Windows Vista, XP y 2000

PANDA
SECURITY

El uso de este producto está sujeto a la aceptación del Acuerdo de Licencia de Panda incluido en el interior.

Panda Security™. TruPrevent: Registrado en la Oficina de Marcas y Patentes de EE.UU.

Windows Vista y el logo de Windows son marcas o marcas registradas de Microsoft Corporation en los EEUU y/o otros países. Otros nombres de productos son marcas registradas de sus respectivos propietarios. D.L. BI-1915-07.

Panda Software International, S.L., Buenos Aires 12, 48001 Bilbao, Spain.

La tecnología antispam incluida en este producto pertenece a MailShell. La tecnología de filtrado web incluida en este producto pertenece a Cobion.

© Panda 2007. Todos los derechos reservados.

> Desinstalar otros programas

¡Importante!

Si tienes algún antivirus instalado, asegúrate de que esté perfectamente desinstalado antes de instalar Panda Internet Security 2008.

Para ello sigue estos pasos:

1. Haz clic en el botón **Inicio** de Windows y busca el **Panel de Control**.
2. Haz clic en **Agregar o quitar programas (Programas y características** si utilizas Windows Vista).
3. Selecciona el programa que deseas desinstalar y haz clic en **Quitar (Desinstalar** si utilizas Windows Vista).
4. Sigue los pasos que te indica el asistente de desinstalación.



Sigue los pasos que se detallan a continuación para que el proceso de instalación se desarrolle de la manera más fluida.

Una vez realizados todos los pasos de esta guía, tu PC estará completamente protegido contra virus y otras amenazas.

1. **Inicio de la instalación:** Introduce tu CD en la unidad lectora apropiada de tu ordenador. Si has descargado Panda Internet Security 2008 desde Internet, ejecuta el archivo correspondiente y continúa en el paso 4.
2. Panda Internet Security 2008 muestra el asistente de instalación. Si tu ordenador tiene activada la ejecución automática, al cabo de unos segundos te encontrarás en el paso 3.

Si estás instalando desde el CD y tu ordenador NO tiene activada la ejecución automática, la instalación no comenzará al introducirlo en la unidad correspondiente. En tal caso sigue los pasos que se enumeran a continuación:

- 2a. En el escritorio de tu PC, haz doble clic en **MI PC**.
 - 2b. Ahora haz clic con el botón derecho del ratón sobre la unidad de CD o DVD en la que has introducido el disco.
 - 2c. Elige la opción **Explorar** y haz clic sobre ella con el botón principal del ratón.
 - 2d. Haz doble clic sobre el archivo **autorun** y el asistente de instalación se pondrá en marcha.
3. Haz clic en el icono animado para comenzar la instalación.
 4. Selecciona el idioma en el que se instalará el programa en tu ordenador y haz clic en **Aceptar**.
 5. Aparece una ventana de bienvenida que te indica los componentes de Panda Internet Security 2008 que se van a instalar en tu ordenador.

Haz clic en el botón **Siguiente**.



- Ahora estás ante la pantalla de **Acuerdo de licencia**. Haz clic en el botón **Sí** para aceptar el acuerdo de licencia. Si seleccionas No, el proceso de instalación se interrumpirá.



- Una vez aceptado el acuerdo de licencia, estarás en esta pantalla.

Mantén marcada la opción **Instalación Típica** para instalar los componentes más comunes de Panda Internet Security 2008 y haz clic en **Siguiente** para continuar.

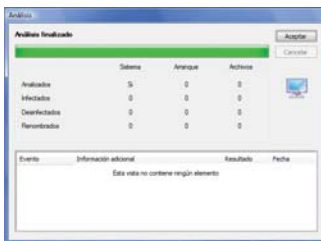


NOTAS:

Esta guía explica la Instalación Típica de Panda Internet Security 2008. Si cuentas con conocimientos avanzados y prefieres seleccionar las protecciones a instalar, podrás hacerlo seleccionando la opción **Instalación Personalizada**.

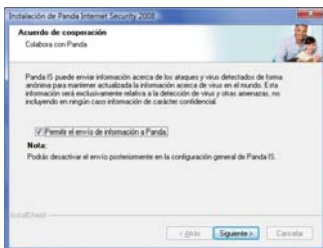
Por defecto, se instalarán únicamente las protecciones más adecuadas en función de la memoria de tu PC. Sólo se instalarán todas las protecciones si tu ordenador tiene al menos 256 MB de memoria RAM.

- Panda Internet Security 2008 analiza ahora la memoria para garantizar una instalación en un entorno libre de virus. Cuando finaliza, presenta el informe de software maliciosos detectado y la acción realizada con cada código malicioso.



Haz clic en el botón **Aceptar**. Panda Internet Security 2008 comienza a copiar los archivos necesarios para instalar en tu equipo el firewall y las distintas protecciones contra software malicioso.

- Una vez copiados los archivos en el equipo, se muestra un acuerdo de cooperación con Panda Security. Si lo deseas, puedes permitir el envío anónimo de información sobre las amenazas que Panda Internet Security 2008 detecte en tu ordenador, para ayudarnos a mantener actualizada la información sobre el impacto de los virus en las distintas partes del mundo.



Haz clic en **Siguiente** para continuar.

- Aparece una ventana invitándote a activar los servicios del producto en la web. Te recomendamos activar los servicios del producto ahora, para poder disfrutar de las actualizaciones automáticas y del resto de servicios desde el primer momento. Para hacerlo, mantén activada la opción **Realizar la activación de los servicios en la Web** (estará activada por defecto) y haz clic en **Siguiente**.



Después de rellenar el formulario en la Web, recibirás los datos con los que podrás configurar las actualizaciones automáticas y acceder al resto de servicios.

- Ahora te encuentras ante la ventana que te indica que la instalación se ha completado. Te recomendamos reiniciar el equipo para que se active la protección firewall. Asegúrate de que se encuentra activada la opción **Sí, deseo reiniciar el equipo ahora**, saca el CD de la unidad correspondiente y haz clic en **Finalizar**.





> Activar servicios

Resulta imprescindible activar los servicios del producto para:

1. Disfrutar de las actualizaciones automáticas diarias, mientras sigan vigentes los servicios del producto.
2. Disponer de soporte técnico y de SOS Virus, el servicio de respuesta rápida frente a las posibles incidencias con virus desconocidos.
3. Acceder a la zona personalizada de descargas donde puedes obtener las últimas versiones disponibles del producto y la documentación actualizada.

Únicamente es necesario activar los servicios del producto si...:

1. Lo has adquirido en un comercio.
2. Has comprado un equipo informático nuevo y Panda Internet Security 2008 forma parte del software que lo acompaña.

Si tu caso es uno de los anteriores, sigue las instrucciones que te indicamos a continuación para activar los servicios.

Si no lo es y ya has recibido un correo electrónico con tus datos de cliente, configura ahora el programa para que se actualice por sí solo siguiendo las instrucciones del apartado **Configurar actualizaciones**.



NOTA:

Sólo es necesario realizar la activación de servicios una vez, aunque tu producto disponga de más de una licencia. Posteriormente, podrás configurar las actualizaciones en los distintos equipos utilizando el mismo nombre de usuario y contraseña.

Sigue estos pasos para activar los servicios:

- A – Haz doble clic en el icono del programa que aparece en la *Barra de Tareas* de Windows (junto al reloj del PC).
- B – En la ventana principal de Panda Internet Security 2008 haz clic sobre el símbolo de interrogación (en el ángulo superior derecho de la ventana), y luego haz clic en **Realizar la activación (web)**.
- C – Ahora se abre el **Navegador de Internet**. Sigue estos pasos:
 1. Selecciona el país en el que te encuentras y el idioma correspondiente.

2. **Si has activado los servicios de uno de nuestros productos anteriormente**, indica si deseas ampliar su duración y haz clic en **Siguiente**. Entonces, indica tu número de cliente y tu dirección de correo electrónico. Haz clic en **Siguiente**.

**NOTA:**

Si no recuerdas tu número de cliente, haz clic en el enlace que aparece en la parte inferior de la ventana y te volveremos a enviar un correo electrónico con tus datos.

Si no has activado los servicios de uno de nuestros productos anteriormente, deberás indicar si has comprado el producto para una empresa. Selecciona Sí o No y haz clic en **Siguiente**.

3. Rellena el formulario con tus datos. Debes rellenar obligatoriamente los campos indicados con un asterisco para poder continuar. Dos campos resultan especialmente importantes:

Dirección de correo electrónico: Te enviaremos a dicha dirección de correo tus datos de cliente (imprescindibles para configurar las actualizaciones). Debe ser una dirección de correo electrónico válida puesto que, de otro modo, no recibirás información importante.

Código de activación: Encontrarás este código dentro del estuche, pegado encima del CD.

4. Aparece una pantalla en la que te mostramos información muy importante. Imprimela y/o guárdala en un lugar donde no la vayas a perder.

**NOTAS:**

Apunta estos datos antes de cerrar la pantalla final de la activación de servicios. Por si acaso, te remitiremos esta información por correo electrónico a la dirección que has indicado en el formulario.

Si no puedes realizar la activación de servicios ahora (por ejemplo, por no disponer de conexión a Internet), no te preocupes: podrás hacerlo en cualquier momento. Sin embargo, resulta sumamente recomendable que actives los servicios de tu producto a la mayor brevedad posible. No es posible garantizar un estado óptimo de protección si los servicios del producto no están activados. Además, en el plazo de varios días el producto dejará de actualizarse.

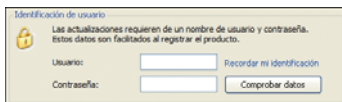
Una vez activados los servicios de Panda Internet Security 2008 en la web, es necesario configurar las actualizaciones automáticas.

> Configurar actualizaciones

Panda Internet Security 2008 se actualiza por sí solo la primera vez que detecta una conexión a Internet. Sin embargo, para que las actualizaciones automáticas puedan seguir realizándose en el futuro es **imprescindible** configurarlas.

Para hacerlo, sigue estos pasos:

1. Haz doble clic sobre el icono del programa que verás en la *Barra de Tareas*, junto al reloj del PC.
2. Comprueba que las actualizaciones automáticas están activadas, siguiendo estos pasos:
 - a) Haz clic en **Configurar las actualizaciones**.
 - b) Asegúrate de que la casilla **Activar actualizaciones automáticas** se encuentra marcada.
3. Indica en el apartado **Identificación de usuario** el nombre de usuario y la contraseña que te proporcionamos al activar los servicios del producto.



NOTA:

Si aún no has activado los servicios de tu producto, hazlo ahora siguiendo las instrucciones que encontrarás en el apartado **Activar Servicios** de esta guía.

Si no apuntaste estos datos al activar los servicios, no te preocupes, porque te los hemos enviado por correo electrónico. Busca ese correo, imprímelo y guarda esa información en un lugar seguro. Es posible que la vuelvas a necesitar en el futuro.

Después de indicar tu nombre de usuario y contraseña, puedes verificar si estos datos son correctos haciendo clic en el botón **Comprobar datos**. Para hacer esta comprobación es necesario estar conectado a Internet.



NOTA:

En ocasiones, especialmente si acabas de activar los servicios, el programa puede indicar que los datos introducidos no son correctos, a pesar de ser válidos. En este caso, te aconsejamos volver a intentarlo transcurridos unos minutos.

Haz clic en **Aceptar** para completar el proceso. A partir de este momento, Panda Internet Security 2008 se actualizará cuando sea necesario mientras tu PC está conectado a Internet.

> Autodiagnóstico y análisis

Es el momento de hacer un autodiagnóstico (un análisis del estado del programa), que te dirá el estado de protección de tu PC.

Para ello:

1. Haz clic con el botón derecho de tu ratón en el icono del oso panda que hay en la *Barra de Tareas* (junto al reloj de Windows).
2. En el menú que aparece, haz clic con el botón principal de tu ratón en **Efectuar autodiagnóstico**. Aparecerá un aviso emergente indicándote el estado de protección de tu PC.



NOTA:

El aviso de protección alta significa que tu PC está debidamente protegido.

Si el aviso de autodiagnóstico indica que la protección es media o baja, es posible que el programa aún no se encuentre actualizado. Aunque Panda Internet Security 2008 se actualiza por sí solo mientras tu PC está conectado a Internet, también puedes actualizarlo fácilmente cuando desees, siguiendo estos pasos:

1. Haz clic con el botón derecho del ratón sobre el icono del oso que verás en la *Barra de tareas* de Windows, (junto al reloj del PC).
2. En el menú que aparece, haz clic en **Actualizar** para dar comienzo al proceso.



NOTA:

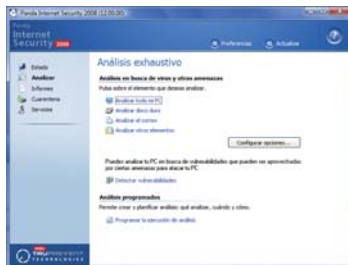
Recuerda que para realizar la actualización, tu PC debe estar conectado a Internet.

Una vez concluida la actualización, puedes volver a realizar un autodiagnóstico para comprobar que el nivel de protección es el correcto.

Ahora es el momento de realizar un análisis exhaustivo de tu PC.

Para ello:

1. Haz doble clic en el icono del oso panda que hay en la *Barra de Tareas* (junto al reloj de Windows). Se abrirá la ventana principal de Panda Internet Security 2008.
2. Selecciona **Analizar**.
3. Haz clic en **Analizar todo mi PC**. Entonces dará comienzo el análisis de todo tu ordenador.



Una vez realizado este análisis, tu ordenador estará limpio de todo software malicioso y protegido contra él, así como contra intrusiones y otras amenazas.

Panda Internet Security 2008 es una completa herramienta de seguridad que, mediante varias funciones diversas y complementarias, te ofrece una protección integral de tu PC.

Si haces doble clic sobre el icono del oso panda que hay en la *Barra de tareas* (junto al reloj de Windows), accederás a la ventana principal del programa.



Aquí puedes ver el estado de cada una de dichas funciones de protección.

A continuación, te ofrecemos de cada una de estas funciones. Si deseas más información sobre alguna de ellas, consulta la **Ayuda** (ver la sección **Ayuda** en esta guía).

Actualizaciones

Las actualizaciones automáticas de Panda Internet Security 2008 se realizan a diario. Estas actualizaciones consisten en la renovación de un archivo del programa: el *Archivo de Identificadores de Virus y Software Malicioso*. Esto permite que el programa pueda reconocer todas las amenazas conocidas hasta la fecha logrando así mantener tu PC protegido contra ellas.

Puedes realizar actualizaciones manuales del programa y activar o desactivar las actualizaciones automáticas.

Protección contra amenazas conocidas

Panda Internet Security 2008 detecta y elimina todo tipo de software malicioso conocido que pueda llegar a tu PC o salir de él por cualquier vía (correo electrónico, descargas de Internet, intercambio de archivos, etc.).

Protección de las amenazas desconocidas

Gracias a las innovadoras Tecnologías TruPrevent, Panda Internet Security 2008 detecta y bloquea amenazas con comportamiento sospechoso, cuyas características no han sido aún completamente determinadas.

Protección Firewall

Tu firewall personal bloquea todo acceso no autorizado a tu PC mientras está conectado a Internet. Cuando algún programa de tu ordenador que no esté autorizado intente acceder a la red (o a la inversa), Panda Internet Security 2008 te avisará de ello, dándote la opción de permitir o no permitir dicho acceso.

Protección contra accesos inseguros a Internet

El programa evaluará el nivel de seguridad de tu ordenador con el fin de garantizar un acceso a Internet en condiciones óptimas de seguridad.

Protección contra estafas

Con Panda Internet Security 2008 estás protegido contra las estafas más comunes en Internet: desvío de llamadas telefónicas a números de pago, envíos de información confidencial no autorizados y accesos a páginas web controladas por estafadores.

Optimización del rendimiento del PC

Esta característica mejora el rendimiento de tu PC permitiéndote realizar de forma sencilla una limpieza de elementos innecesarios y la desfragmentación del disco duro.

Protección contra correo electrónico no deseado (anti-spam)

Esta función te mantiene protegido contra el correo electrónico no solicitado, normalmente con contenido publicitario, que se envía de forma masiva (spam).

Filtro de acceso a sitios web

Permite a un usuario supervisor evitar que otros usuarios del ordenador puedan tener acceso a contenidos inapropiados (violencia, pornografía, etc.) mientras navegan por Internet.

Copias de seguridad

Las copias de seguridad te permiten salvaguardar tus archivos (documentos, fotos, vídeo, música, etc.) ante posibles pérdidas accidentales. Puedes hacer tus copias de seguridad de forma sencilla en un disco externo, en DVD o incluso online.

Ayuda

En el ángulo superior derecho de la ventana principal del programa, verás una interrogación. Haciendo clic sobre ésta y luego sobre la opción **Ayuda de Panda IS 2008**, tendrás a tu disposición una extensa ayuda en forma de documentación pormenorizada sobre todos los aspectos del programa.

Servicios

Haciendo clic en el botón **Servicios** en la ventana principal del programa, podrás ver los servicios a disposición de los usuarios registrados.

Área personal de descargas

En esta área podrás descargarte, por ejemplo, la última versión de Panda Internet Security 2008 mientras siga vigente tu periodo de servicios (www.pandasecurity.com/spain/homeusers/downloads/tree/).

Documentación actualizada en la web

En el área de descargas de la web de Panda Security podrás obtener asimismo toda la documentación que acompaña al producto (www.pandasecurity.com/spain/homeusers/downloads/docs/product/).

Soporte técnico en la web

Si no has podido resolver tus dudas en nuestra web, nuestros técnicos están a tu disposición para ayudarte. Envía un correo electrónico a internetsecurity.techsupport.spain@pandasecurity.com, y te responderemos lo antes posible con una solución.



NOTA:

Si necesitas contactar con Soporte Técnico desde fuera de España, consulta la dirección correspondiente en la lista Panda Security Worldwide o en www.pandasecurity.com/spain/about/contact/.

Buzón de sugerencias

¡Tu opinión es muy importante para nosotros! Envíanos tus ideas, comentarios o sugerencias para mejorar Panda Internet Security 2008, los servicios que éste incluye, o cualquier otro aspecto.

Canales de noticias Panda Security

Al hacer clic en esta opción, se muestra una ventana que te permitirá suscribirte a boletines de noticias sobre seguridad informática. También podrás acceder al archivo de noticias de Panda Security, en el que podrás encontrar todas las noticias publicadas con anterioridad.

Envío de archivos sospechosos a PandaLabs

Si durante un análisis alguno de los archivos se considera sospechoso, podría encontrarse bajo los efectos de un nuevo virus o cualquier otra amenaza. En tal caso, envíanoslo. ¡Te entregaremos en poco tiempo y de forma gratuita una solución, o la certificación de que los archivos se encuentran en perfectas condiciones!

Área de security info en la web

Al hacer clic en este enlace obtendrás información y recursos en tiempo real para estar a salvo de los virus y otras amenazas: observatorio mundial de malware, Global ThreatWatch, utilidades de reparación, etc.

Servicios opcionales

Soporte técnico 807

Además de los servicios antes mencionados, puedes llamar a nuestro servicio de Soporte Técnico Telefónico 807*; un servicio de pago, atendido por nuestros técnicos en el número 807 517 123, desde las 08:00 a las 22:00 de lunes a viernes, excepto festivos.



NOTA:

El coste máximo de este servicio es de 1,09 €/min. (IVA incluido) desde red fija y de 1,51 €/min. (IVA incluido) desde red móvil de lunes a viernes desde las 8.00 h hasta las 20:00 h y de 1,05 €/min. (IVA incluido) desde red fija y de 1,51 €/min. (IVA incluido) desde red móvil de lunes a viernes de 20:00 h a 22:00 h. El coste de establecimiento es de 0,09 desde red fija y de 0,21 desde red móvil. Su duración máxima es de 30 min. Precios según tarifas vigentes a fecha 21 de julio de 2003. Servicio opcional disponible sólo en España.

Renovación de servicios

Una vez finalizado el período de duración de los servicios, éstos se pueden renovar con facilidad y rapidez en nuestra página web (<https://shop.pandasoftware.com/renewals/?lang=1>).

También es posible renovar los servicios adquiriendo el producto en tu tienda habitual. En este caso, deberás indicar que deseas ampliar la duración de los servicios del producto en el paso 2 del proceso de activación.

Global sites

Accede a los sitios web locales de Panda Security con información personalizada para cada país (www.pandasecurity.com/spain/homeusers/media/globalsites/).

MEGADETECCIÓN: EL MODELO DE SEGURIDAD PANDA

El modelo de seguridad de Panda Security se basa en cuatro pilares que garantizan la detección de más de un millón de virus y otras amenazas, aportando un nivel de protección muy superior al de otras soluciones de seguridad.

1+2+3+4

PROTECCIÓN PERMANENTE

Las actualizaciones automáticas diarias y las continuas mejoras del producto proporcionan una seguridad permanente frente a las amenazas de Internet.

1+2+3+4

PROTECCIÓN PROACTIVA

Las Tecnologías TruPrevent detectan y bloquean automáticamente las amenazas desconocidas, analizando de modo inteligente el comportamiento de los programas potencialmente peligrosos.

1+2+3+4

ANÁLISIS EXHAUSTIVO ONLINE

La exclusiva tecnología de Panda TotalScan Pro permite realizar análisis exhaustivos periódicos, para detectar y eliminar las amenazas más sofisticadas que son capaces de superar las protecciones tradicionales.

1+2+3+4

SERVICIO TÉCNICO 24h - 365 días

Asistencia especializada a través de nuestro Servicio Técnico 24h - 365 días al año, por e-mail o en www.pandasecurity.com