

# Panda GateDefenderIntegra

Protection unifiée de l'entreprise



Les menaces en provenance d'Internet, toujours plus complexes et variées, doivent être bloquées avant qu'elles n'atteignent votre réseau et ne mettent en danger votre entreprise.

Près de 99 % des menaces informatiques affectant les entreprises sont transmises par Internet. Par conséquent, la connexion à la passerelle est un point critique de la sécurité du réseau. L'installation d'une protection à cet endroit réduit considérablement les problèmes potentiels avant qu'ils n'atteignent le réseau interne.

Les menaces Internet sont de deux sortes :

- Les menaces réseau (connexions non autorisées, intrusions, vol de données...)
- Les menaces de contenu (virus, vers, logiciels espions, spam, contenus web inappropriés...)



En raison de la diversité des menaces possibles, il est crucial que les administrateurs réseau puissent bénéficier d'une solution qui intègre l'ensemble des protections nécessaires au sein d'une même interface simple d'utilisation, afin de centraliser la sécurité à un endroit clé du réseau tel que la connexion Internet.

## La solution : Panda GateDefender Integra

Panda GateDefender Integra est une appliance de gestion unifiée des menaces (UTM) qui garantit une sécurité totale à la périphérie du réseau contre tous les types de menaces, tant au niveau du contenu qu'au niveau du réseau. Elle intègre une interface intuitive qui permet de gérer en toute simplicité l'ensemble des protections :

- **Firewall** : Garantit que les communications internes et externes respectent la politique de sécurité.
- **Système de prévention des intrusions (IPS)** : Protège le réseau contre les tentatives d'intrusion.
- **Réseau privé virtuel (VPN)** : Sécurise les échanges de données confidentielles via Internet.
- **Antimalware** : Bloque tous les types de logiciels malveillants.
- **Filtrage de contenu** : Permet à l'entreprise de définir des règles de sécurité.
- **Antispam** : Élimine les emails indésirables ou non sollicités.
- **Filtrage Web** : Restreint les accès à des contenus web sans rapport avec l'activité des salariés.

L'appliance est disponible sous deux modèles adaptés aux besoins des petites et moyennes entreprises :

Modèles GateDefender	Nombre d'utilisateurs recommandé	Débit du firewall	Connexions simultanées	Ports Eth 10/100/1000
 SB	Jusqu'à 50	400 Mbps	180 000	4
 300	Jusqu'à 250	850 Mbps	550 000	8

*Andrew Jacquith, analyste du Yankee Group :* "C'est une question de survie pour les éditeurs antivirus, qui recherchent de plus en plus de nouvelles façons de se réinventer alors que leurs solutions peinent à contrer les nouveaux types d'infections. **Les services d'intelligence collective via Internet sont la prochaine grande évolution de l'industrie antimalware.** Je m'attends à ce que tous les éditeurs adoptent une telle approche s'ils souhaitent survivre."

## Principaux avantages

- **"Connecter et oublier"**. Vous êtes protégé dès le départ sans avoir à configurer l'appareil.
- **Simplicité maximale**. Toutes les fonctions sont intégrées dans une même interface conviviale et intuitive.
- **Coûts d'exploitation réduits**. Protection presque sans surveillance, grâce aux mises à jour automatiques et aux rapports graphiques en temps réel sur l'activité.
- **Aide au respect des normes de sécurité** : prévention des pertes de données critiques avec le filtrage de contenu et les règles de sécurité personnalisables par profils d'utilisateurs.
- **Accroissement de la productivité des utilisateurs**, en les libérant du spam et en restreignant l'accès à des sites web improductifs.
- **Prévention des pertes de données**, par un contrôle des données entrant et sortant du réseau et un cryptage des informations confidentielles transitant via Internet.

## Principales caractéristiques

- **La seule appliance UTM véritablement à "connecter et oublier"** : Les modules antimalware, antispam et filtrage Web sont activés par défaut pour protéger l'entreprise dès que le boîtier est connecté, sans même besoin de le configurer.
- **Protection complète** contre tous les types de menaces Internet. Inclut les dernières technologies de lutte contre les codes malveillants et les contenus potentiellement dangereux (Panda), le spam (Cloudmark) et les contenus web indésirables (Cobion), un IPS très complet et un VPN, centralisant ainsi toutes les protections réseau dans un même point.
- **Mises à jour automatiques en continu** : Les mises à jour interviennent toutes les 90 minutes pour les protections antimalware, IPS et filtrage Web et toutes les minutes pour le spam afin de réduire au maximum le temps d'exposition aux menaces.
- **Optimisation de l'utilisation du réseau** : L'utilisation de la bande passante est optimisée grâce au blocage des accès à des sites web improductifs. Les serveurs de messagerie et le réseau interne sont libérés des courriers indésirables avec un taux de détection du spam de 98 %.
- **Protection préventive des contenus** : Le trafic entrant et sortant est analysé pour déceler les contenus potentiellement dangereux selon la politique de sécurité définie par l'entreprise. Toutes les communications peuvent également être chiffrées par un VPN.

## Protection de la passerelle Internet

L'apppliance Panda GateDefender Integra est conçue pour fournir une protection et des performances maximales au niveau de la passerelle. Les 6 protocoles les plus utilisés sont analysés en temps réel :

- HTTP, FTP, SMTP, IMAP4, POP3 et NNTP (analyse de contenus).
- IP, TCP, UDP et ICMP (blocage des intrusions réseau)
- IPSec, SSL, L2TP et PPTP (réseau privé virtuel).

## Contrôle maximal

Le firewall contrôle les communications entre le réseau et Internet ou entre les différents espaces réseaux, utilisateurs, groupes, etc.

Deux types de filtrage sont effectués par le firewall :

1. **Le filtrage statique au niveau du réseau**, basé sur des règles définies par l'administrateur pour le trafic entrant et sortant.
2. **Filtrage dynamique au niveau des applications :**
  - a. **Inspection dynamique des paquets :** surveille l'état et le contenu des communications via les protocoles les plus utilisés ainsi que l'état des connexions, des timeouts, des connexions établies, etc., via les protocoles avancés (FTP, PPTP, L2TP et IPSEC).
  - b. **Inspection en profondeur des paquets (DPI) :** examine en détail le contenu des messages via les protocoles HTTP, FTP, SMTP, IMAP, POP3, etc., lorsque d'autres modules sont activés.

## Transmissions sécurisées

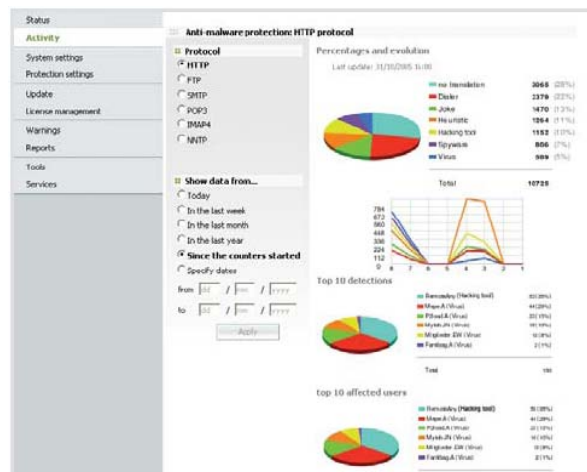
Le service VPN fournit des canaux de communication sécurisés via Internet pour les utilisateurs nomades et les sites distants, avec un cryptage des données à l'envoi et un déchiffrement à la réception.

Ce service peut fonctionner en mode client et en mode serveur sous différentes configurations (d'hôte à hôte, d'hôte à Internet ou d'Internet à Internet) avec les protocoles IPSec, SSL, L2TP et PPTP.

## Sécurité renforcée

Le système de prévention des intrusions (IPS) apporte une protection instantanée contre la propagation des menaces externes en analysant les protocoles IP, IMC, TCP et UDP, avec un fichier de règles mis à jour régulièrement.

Les administrateurs peuvent configurer le système pour que les tentatives d'intrusions détectées soient automatiquement bloquées et spécifier la valeur seuil pour chaque règle de filtrage, afin de limiter les faux positifs.



## Système de surveillance en temps réel

La console offre des rapports graphiques en temps réel sur l'activité de chaque protection. Elle fournit également des rapports de synthèse périodiques et personnalisables ainsi que des rapports détaillés sur chaque module de protection.

## Protection préventive complète

Panda GateDefender Integra détecte et bloque les menaces Internet de toutes sortes avant qu'elles n'entrent dans le réseau. Ce module protège contre :

Virus	Vers	Spyware
Phishing	Numéroteurs	Outils de piratage
Chevaux de Troie	Canulars	Risques de sécurité

De plus, GateDefender Integra est capable de détecter les menaces inconnues grâce au moteur d'analyse heuristique génétique et à l'Intelligence Collective Antimalware de Panda.

## Application de la politique de sécurité

Le filtrage de contenu permet à l'entreprise de définir et appliquer sa propre politique de sécurité. L'administrateur peut configurer le type de fichiers & d'emails qu'il est permis d'envoyer ou recevoir, afin d'empêcher les fuites d'informations sensibles et autres risques potentiels.

## Blocage des courriers indésirables

La protection antispam de Panda GateDefender Integra prévient la saturation du réseau en bloquant le spam dès l'entrée du réseau. Les messages sont classés comme spam, spam probable ou courrier légitime et différentes actions sont effectuées suivant le cas.

## Optimisation de l'utilisation d'Internet

Avec le filtrage Web, Panda GateDefender Integra augmente la productivité des salariés en restreignant l'accès à des contenus web inappropriés ou sans rapport avec leur activité.

L'administrateur dispose de 60 catégories de contenus qu'il peut interdire, autoriser ou autoriser uniquement aux utilisateurs VIP.

## Surveillance centralisée

Le système envoie des alertes personnalisables sur les événements par email (SMTP), SNMP et/ou Syslog. L'administrateur peut choisir les événements pour lesquels il souhaite recevoir des alertes et par quel canal.

## Mises à jour automatiques

Toutes les 90 minutes, le système met à jour automatiquement le fichier de signatures des protections antimalware & filtrage de contenu, la base de données du filtrage Web et les règles de l'IPS.

Les signatures de spam sont, quant à elles, mises à jour chaque minute pour garantir un taux optimal de détection des courriers indésirables.

## Certifications de Panda Security

