

¿Cómo simplificar la gestión de la seguridad de su empresa?

Los sistemas informáticos son cada vez más complejos y heterogéneos: nuevos sistemas operativos a administrar, aplicaciones con continuos mantenimientos, empleados que acceden desde diferentes ubicaciones a sus datos, mayor integración con socios y proveedores internacionales. Estas circunstancias, unidas a agujeros de seguridad en el software, son aprovechadas por nuevas amenazas, como son el software espía o los rootkits.

En un entorno tan cambiante, **resulta difícil tomar las acciones preventivas oportunas** y supervisar correctamente el nivel de seguridad existente, sobre todo cuando hay que desplazarse in situ para conocer el estado de cada máquina o acceder a varias consolas de administración para controlar cada una de las protecciones: antivirus, antispam, antispyware, etc.

Es necesario reducir el número de tareas rutinarias que consumen la mayor parte del tiempo de los administradores y contar con una consola de administración capaz de cubrir todo el ciclo de protección, desde la identificación de la vulnerabilidad hasta la detección y limpieza de la amenaza, evitando la pesada labor de consolidar informes e integrar varios productos.

Administre sus protecciones de modo centralizado desde una sola consola

Panda AdminSecure es la herramienta de administración de las soluciones corporativas **Panda Security for Business** y **Panda Security for Enterprise**.

Su fiable tecnología le permitirá conocer y controlar en tiempo real su nivel de seguridad y el riesgo asociado en cada uno de los puntos de su red: estaciones, portátiles, servidores de ficheros, pasarelas y servidores de correo, cortafuegos, etc.

AdminSecure se adapta a la estructura organizativa de su empresa, permitiéndole instalar, gestionar, mantener y supervisar con total comodidad y sencillez cada una de las protecciones de su red, sin importar el número de equipos, idioma o plataforma a proteger.



Beneficios Principales

- Facilita la **toma de decisiones en tiempo real**.
- **Evita la necesidad de contratación de personal** especializado en seguridad gracias a su sencillez de uso.
- **Reduce** el tiempo dedicado a la gestión del parque informático y, con esto, los **costes operativos** por la completa automatización de AdminSecure.
- Protege la **buena imagen** de la empresa y evita el **pago de multas** por incumplimiento de leyes reguladoras, el **espionaje empresarial**, el robo de datos, etc. al ofrecer la posibilidad de establecer políticas de seguridad.
- **Aumenta la productividad** de los usuarios finales y de los administradores de la red.
- Identifica riesgos e **informa en tiempo real** del estado de seguridad de su red corporativa.

Características Clave

- **Arquitectura flexible.** Permite la distribución, instalación y configuración de las protecciones y las Tecnologías TruPrevent (HIPS) en múltiples plataformas, versiones y capas de la red corporativa.
- **Cuarentena centralizada,** actualizaciones incrementales y tecnología *SmartClean2* para la desinfección y reparación automática de amenazas nuevas y desconocidas.
- **Identificación de vulnerabilidades** a través de las **Tecnologías TruPrevent** para reducir el riesgo de ataques de virus, rootkits, adware, spyware, intrusos, etc.
- Incluye **Panda Malware Radar**, la primera auditoría automatizada de malware, que realiza análisis exhaustivos online de todo su parque informático para ofrecer la máxima seguridad contra ataques dirigidos, redes de bots y otras amenazas.
- **Adaptación a la estructura de su empresa.** Puede supervisar su red de acuerdo con sus necesidades y en tiempo real porque utiliza vistas organizativas personalizables.
- **Monitorización y Alertas de incidencias en tiempo real** del estado de seguridad y del rendimiento de los servidores de administración y distribución. Además, es compatible con otras herramientas administrativas como HP OpenView, Tivoli, etc.



Flexible arquitectura

La arquitectura de **AdminSecure** consta de interfaz de usuario (AdminSecure Console), módulo con lógica de negocio (Administration Server), capa de transporte (AdminSecure Communications Agent) y módulos de datos (Repository Server y Event Storage Database).

Los agentes y protecciones pueden distribuirse de los repositorios a las máquinas de diversas formas: directamente desde la consola por nombre de máquina o dirección IP, con scripts, utilizando herramientas como Tivoli, desde carpetas compartidas, por correo electrónico o por Active Directory.

La versatilidad de **AdminSecure** facilita la instalación y control de protecciones para Windows, Linux y Netware desde un solo punto. Además, desde la misma consola es posible configurar la unidad antivirus, el filtrado de correo y tráfico web, la protección antispam, las **Tecnologías TruPrevent** e incluso complementar la gestión con un Kit de desarrollo (SDK).

El despliegue de las protecciones se realiza desde **AdminSecure** de manera rápida y con un mínimo consumo de recursos en la red, hardware y software.

Cuarentena centralizada

Si se detecta una nueva amenaza, los archivos sospechosos pasan al estado de cuarentena para impedir que se originen más daños. Además, se envían automáticamente a **AdminSecure** y a PandaLabs para su tratamiento.

Las protecciones disponen de actualizaciones incrementales para descargar el nuevo archivo de firmas en cuanto esté disponible. Además, su tecnología *SmartClean2* permite que los administradores desinfecten y reparen en remoto los equipos, sin necesidad de herramientas adicionales.

Gestión de la seguridad

Para reducir el riesgo de infección, **AdminSecure** identifica vulnerabilidades. El administrador puede conocer en todo momento el estado de seguridad dentro y fuera de la organización en el Autodiagnóstico y los informes gráficos. Se puede así analizar el riesgo existente, mientras las **Tecnologías TruPrevent** trabajan para garantizar la seguridad hasta que el administrador decida desplegar el parche del fabricante.

Adaptado a la estructura de su empresa

Las vistas organizativas son personalizables desde **AdminSecure** mediante su integración con Active Directory de Microsoft y permiten adaptar las soluciones de Panda a la estructura real de la organización. Incluso los empleados que utilicen portátiles mantendrán sus equipos

móviles protegidos de forma automática y diaria mediante la actualización del archivo de firmas en la Extranet.

AdminSecure permite estudiar la evolución de los indicadores de seguridad e identificar violaciones en las políticas establecidas, asegurando así su consistencia en toda la red, incluso en equipos propiedad de personal externo.

Además, los perfiles de administración y la facilidad de acceso a **AdminSecure** desde múltiples consolas permiten distribuir las tareas de administración por responsabilidades o roles y así responder con prontitud a cualquier ataque.

Monitorización y alertas de incidencias en tiempo real

AdminSecure facilita la toma de decisiones en tiempo real a través de su sistema de monitorización continua del estado de seguridad de todo el parque informático y del rendimiento de los servidores de administración y distribución.

Además, el Sistema de Alertas en tiempo real avisa al administrador a través del correo electrónico. Se integra con sistemas de gestión de redes como HP OpenView u otros, mediante SNMP.

Requerimientos técnicos

AdminSecure Administration Server: Pentium III 800 MHz. Memoria RAM: 256 MB. Disco duro: 25 MB + 120 MB (base de datos).

Sistemas operativos: Windows NT4 SP6 y Terminal Server, Windows 2000 y 2000 Server SBS, Windows XP/XP 64 bits, Windows Server 2003 Enterprise Edition/SBS/R2, Windows Server 64 bits, Windows Vista 32 bits/64 bits.

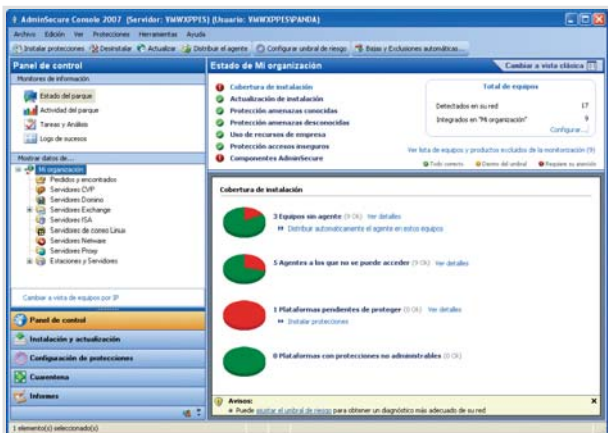
AdminSecure Repository Server: Pentium III 800 MHz. Memoria RAM: 128 MB. Disco duro: mínimo 250 MB. Sistemas operativos: Windows NT4 SP6 y Terminal Server, Windows 2000 y 2000 Server SBS, Windows XP/XP 64 bits, Windows Server 2003 Enterprise Edition/SBS/R2, Windows Server 64 bits, Windows Vista 32 bits/64 bits.

AdminSecure Communications Agent: Pentium 133 MHz. Memoria RAM: 64 MB. Disco duro: 40 MB. Sistemas operativos: Windows 9x/2000/ME/XP/XP 64 bits, Windows NT4 SP5 y Terminal Server, Windows 2000 Server SBS, Windows Server 2003 Enterprise Edition/SBS/R2, Windows Server 64 bits, Windows Vista 32 bits/64 bits. Novell Netware 4.X/5.0/6.5 y distribuciones Linux: Red Hat, SUSE, Mandrake, Debian.

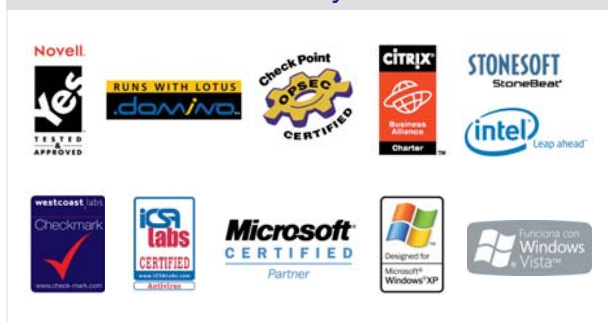
AdminSecure Console: Pentium II 266 MHz. Memoria RAM: 64 MB. Disco duro: 140 MB. Sistemas operativos: Windows 2000/XP/XP 64 bits, Windows NT4 SP6 y Terminal Server, Windows 2000 Server SBS, Windows Server 2003 Enterprise Edition/SBS/R2, Windows Server 64 bits, Windows Vista 32 bits/64 bits.

"La instalación ... de la protección de estaciones desde la consola es un proceso sencillo e intuitivo, que no precisa de login scripts o la intervención in-situ."

Pedro Rebollo. EADS CASA ESPACIO. ESPAÑA.



Certificaciones Panda Security



Recuerde que **AdminSecure** es una herramienta integrada en **Panda Security for Business** y **Panda Security for Enterprise**. No puede adquirirse de forma independiente.



Consiga su versión de evaluación de Panda AdminSecure.
902 365 505 www.pandasecurity.com

PANDA
SECURITY